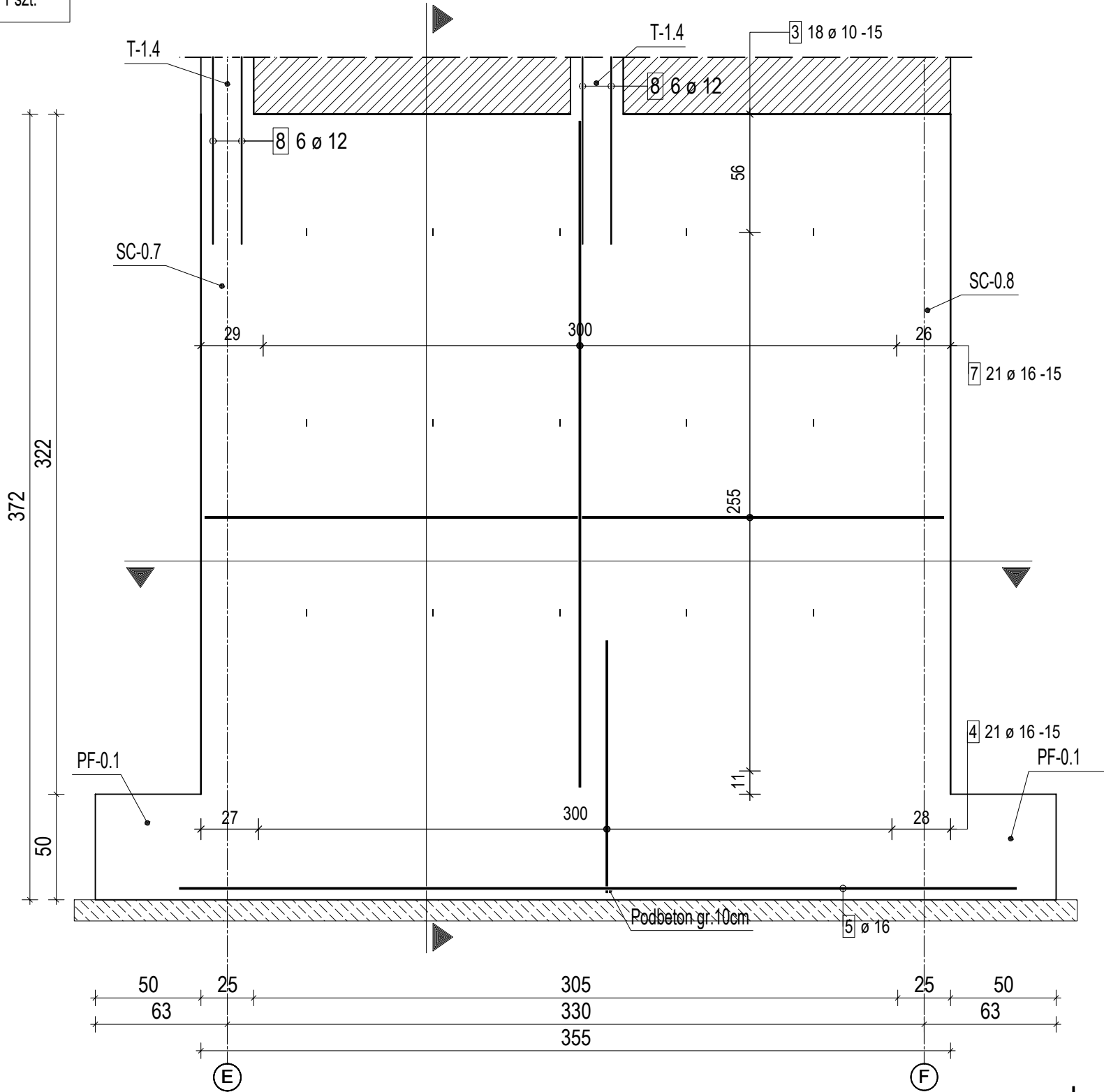
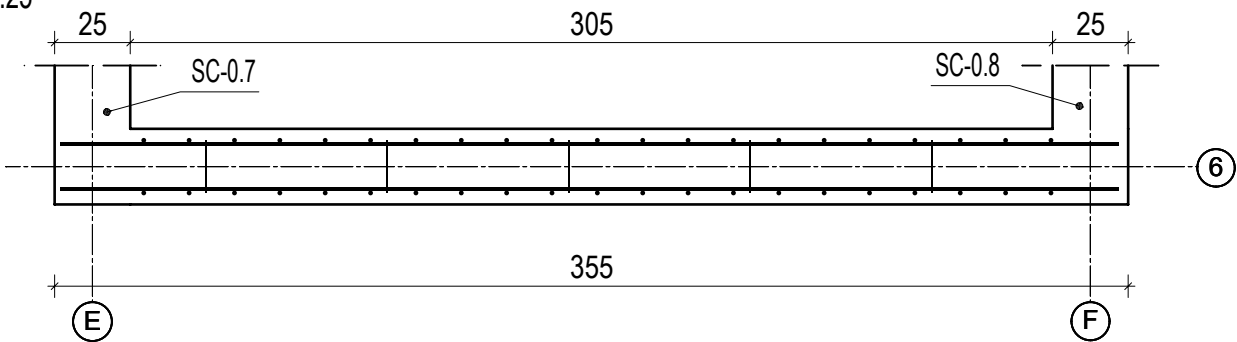


SC-0.6
wykonać : 1 szt.



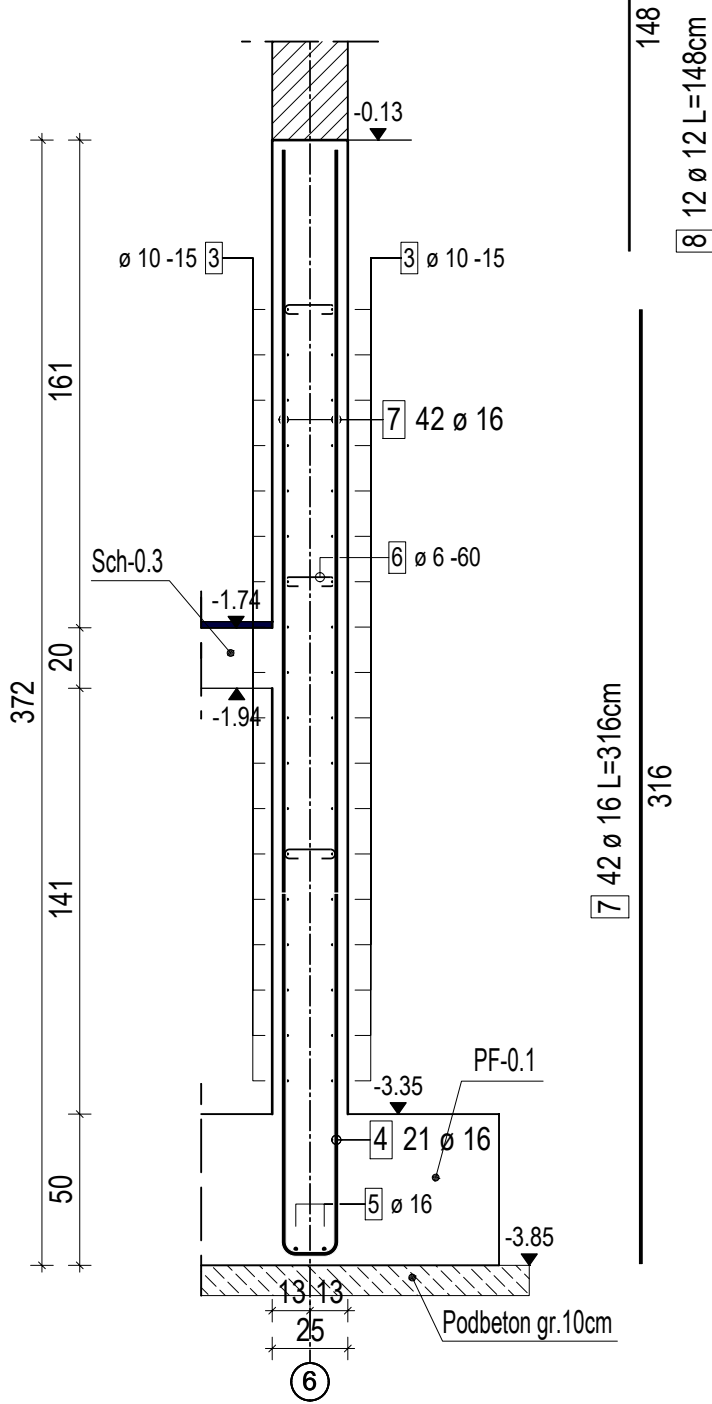
PRZEKRÓJ A-A

Skala: 1:25



PRZEKRÓJ B-B

Skala: 1:25



5 16 / mb = 8.73m

6. 17
6 15 6 L=29cm

3 10 / mb = 138.60m

ZESTAWIENIE STALI ZBROJENIOWEJ

NUMER PRĘTA	Ø PRĘTA	DŁUGOŚĆ [cm]	LICZBA SZTUK W 1 POZ.	DŁUGOŚĆ ŁĄCZNA [m]				
				RB500				
				#6	#8	#10	#12	#16
3	10	13860	1			138.6		
4	16	259	21					54.39
5	16	873	1					8.73
6	6	29	15	4.35				
7	16	316	42					132.72
8	12	148	12				17.76	
ŁĄCZNA DŁUGOŚĆ PRĘTÓW WG ŚREDNIC [m]				4.35	0.00	138.60	17.76	195.84
MASA JEDNOSTKOWA [kg/m]				0.222	0.395	0.617	0.888	1.580
MASA DLA POSZCZEGÓLNYCH ŚREDNIC [kg]				0.97	0.00	85.52	15.77	309.43
MASA RAZEM [kg]				411.69				

Uwaga. Wszystkie pręty są wymiarowane w ośiach.

JEDNOSTKA PROJEKTOWA		JOTBE inż. Jacek Błaszczyk 63-220 Kotlin ul. Krasickiego 7					
INWESTOR		ZAKŁAD GOSPODARKI LOKALOWEJ SP. Z O.O. ŻEROMSKIEGO 5, 21-500 BIAŁA PODLASKA					
OBIEKT		BUDYNEK MIESZKALNY WIELORODZINNY					
ADRES BUDOWY		21-500 BIAŁA PODLASKA UL. ŁOMASKA DZ.NR 1031					
TYTUŁ RYSUNKU		SC-0.6					
BRANŻA PROJEKTU	KONSTRUKCJA	DATA WYKONANIA	11.2022	SKALA RYSUNKU	1:25	NR RYSUNKU	20
AUTOR PROJEKTU							
KONSTRUKCJA		SPRAWDZAJĄCY		ASYSTENT PROJEKTANTA			
mgr inż. Dariusz Michalak upr. projektant i kierownik budowy w specjal. konstrukcyjno-budowlanej bez ograniczeń upr. nr WKP/0249/PWOK/12		tech. bud. MARIAN MATUSZAK 63-210 ŻERKÓW, DOBIESZCZYŹNA 117 upr. projektant i kierownik budowy w specjal. konstrukcyjno-budowlanej i architektonicznej upr. nr UAN-8386/116/88 i UAN-8386/115/88		inż. MARTA KRAWCZYK Asystent projektanta konstrukcji budowlanych			